

Diese Liste soll Ihnen Anregung und Hilfe beim Kofferpacken geben. Unter Umständen sind einige aufgeführte Dinge für Sie nicht zutreffend (z. B. die Badebekleidung bei frisch operierten Patienten mit noch nicht abgeschlossener Wundheilung).

Persönliche Unterlagen

- Personalausweis
- Krankenversichertenkarte
- Sozialversicherungsnummer
- Arztberichte/Röntgenbilder
- Verordnete Medikamente
- Allergiepass

Bekleidung

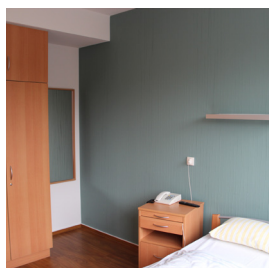
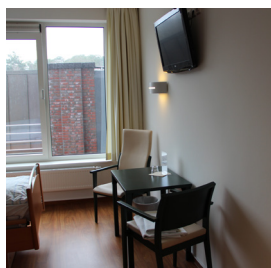
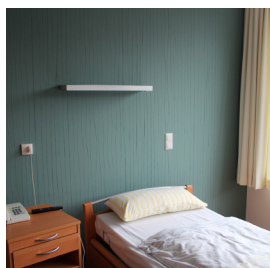
- Nacht-/Unterwäsche
- Strümpfe/Socken
- Bequeme Oberbekleidung
- Regenkleidung/Regenschirm
- Sportbekleidung
- Schwimmbekleidung
- Badetuch/Bademantel

Schuhe

- Festes Schuhwerk
- Turnschuhe
- Badeschuhe
- Hausschuhe

Sonstiges

- Handtücher
- Uhr/Wecker
- Persönliche Toilettenartikel
- Haartrockner
- kleines Radio (wenn benötigt)
- Trinkflasche
- Ladekabel
- Rucksack/Umhängetasche
- Wolldecke
- Hilfsmittel (falls vorhanden)



ANFAHRT UND LAGEPLAN

— Mit dem Auto

Anreise über die A7, Abfahrt Bad Bramstedt. Folgen Sie gleich nach der Ausfahrt der Beschilderung Richtung Kurgebiet. Ausreichende Parkmöglichkeiten sind vorhanden.

— Wo finde ich was

Haus A (Haupteingang)

- AmbulanzCentrum
- Medizinisches Versorgungszentrum (MVZ)
- Klinik für Orthopädie und Orthopädische Rheumatologie
- Klinik für Wirbelsäulenchirurgie
- Department für Kinderorthopädie
- Department für Konservative Orthopädie und Interventionelle Schmerztherapie
- Department für Rheumaorthopädie
- Klinik für Anästhesiologie
- Patientenaufnahme
- Infopoint
- Shop im Klinikum
- Stationen (Akutbereich)

Haus B

- ArztCentrum
- Klinik für Orthopädische Rehabilitation
- Sanitätshaus
- Speisesaal
- Stationen (Rehabilitation)
- Seminarräume B1 + B2

Haus D

- TherapieCentrum
- Bewegungsbäder
- FitnessClinic

Haus E

- Ambulante Physiotherapie und physikalische Therapie
- MBOR
- Reha-Bau

Haus F

- Theater
- Verwaltung
- Seminarräume F1 + F2

Haus G

- Klinik für Neurologische Rehabilitation
- Klinik für Rheumatologie und Immunologie
- Vaskulitisklinik
- Klinik für Geriatrie
- Dermatologische Sprechstunde
- EKG / Lungenfunktion / Endoskopie
- Stationen (Akutbereich)

Haus H

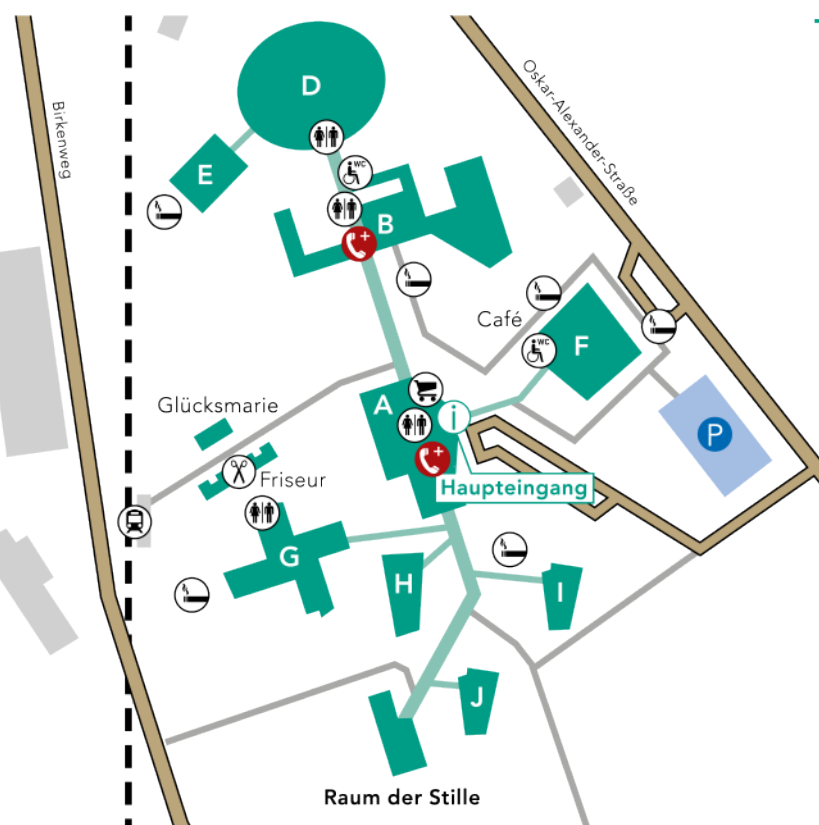
- Klinik für Rheumatologische Rehabilitation
- Psychosozialer Dienst
- Stationen (Rehabilitation)
- Pflegestützpunkt für Haus H, I, J

Haus I

- Stationen (Rehabilitation)

Haus J

- CreativCentrum
- Stationen (Rehabilitation)



— Legende

Infopoint / Haupteingang

Raucherpoint

Shop

Friseur

WC

Behinderten WC

Notfall Telefon

Parkhaus

Bahnhof

öffentliche Straßen

Gebäudezugänge

Fußwege